

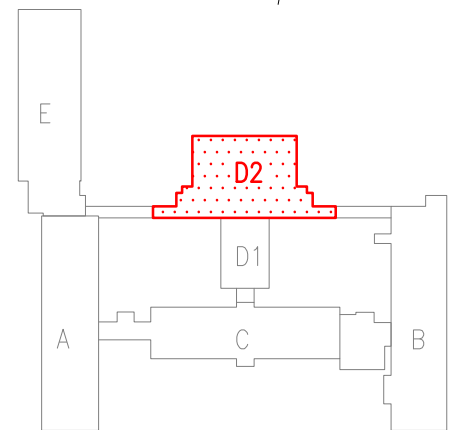
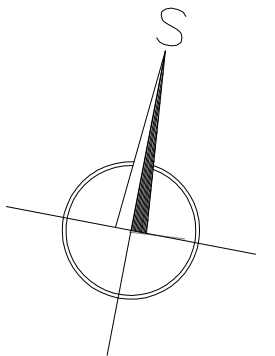
SPOJOVACÍ CHODBA  
k objektu B

## LEGENDA MÍSTNOSTÍ

Č. míst.	Název místnosti	Plocha m²	Světlná výška (m)	Strop
201	Sklad sportovního nářadí	12,69	2,35	Štuková omítka
202	Sklad sportovního nářadí	12,22	2,35	Štuková omítka
203	Sklad sportovního nářadí	16,34	2,35	Štuková omítka
204	Tělocvična	474,08	6,45	Štuková omítka
205	Úklidová komora	11,58	2,90	Štuková omítka
206	Úklidová komora	5,17	2,90	Štuková omítka
207	Chodba, spojovací koridor	193,52	2,90/2,55	Štuková omítka
CELKEM		725,60		

### LEGENDA:

- PŘÍVODNÍ VZT POTRUBÍ
- ODVODNÍ VZT POTRUBÍ
- ODVOD VZDUCHU
- PŘÍVOD VZDUCHU
- DM ... DVEŘNÍ MŘÍŽKA
- BP ... DVEŘE BEZ PRAHU
- SM ... STĚNOVÁ MŘÍŽKA



## II. ETAPA

±0,000 = 231,40 m.n.m. (DLE PŮVODNÍ PD)

DOKUMENTACE PRO PROVÁDĚNÍ STAVBY			Projektant stavby:	
Nositel úkolu	Projektant. profese	Vypracoval	<div></div> <div>DaF-PROJEKTS.r.o. Hornopolská 131/12 702 00 Ostrava- Moravská Ostrava</div> <div>☎ tel: 605 297 445 ☎ tel: 605 297 446 ✉ dvorsky@daf-projekt.cz ☎ lancova@daf-projekt.cz</div>	
ING. DVORSKÝ VITĚZSLAV	ROMAN MICHONĚK	ROMAN MICHONĚK		
Investor stavby:	Slezská univerzita v Opavě, Na Rybníčku 626/1, 74601 Opava			
Místo stavby:	ul. Na Vyhlídce 1079/1, 735 06, Karviná, k.ú. Karviná		Datum	SRPEN 2022
Název zakázky: <b>PROJEKT REKONSTRUKCE OBJEKTŮ D1, D2 a SPOJOVACÍHO KORIDORU V AREÁLU NA VYHLÍDCE 1079/1, KARVINÁ</b> S0 – profese: <b>SO 03 - STAVEBNÍ OBJEKT "D2 a SPOJ.KORIDOR" D02-500 Zařízení vzduchotechniky</b>			Č. zakázky	280/22
			Měřítko	1 : 50
			Č. výkresu	Paré č.
			<b>D03-505</b>	
Výkres: <b>PŮDORYS 2.NP</b>				